

The logo for 'alsan' is displayed in a stylized, lowercase font. The letters are white with a blue shadow or outline, set against a white background.

Flüssigkunststoffabdichtung



flexibel schnell
Terrassen Dächer
Details Balkone
Parkflächen
wandlungsfähig

ALSAN[®] PMMA

Hochreaktive Abdichtungsharze auf PMMA-Basis

SOPREMA
GROUP

Als einer der weltweit führenden Anbieter von Abdichtungssystemen zeichnet sich SOPREMA durch ein hochwertiges und umfassendes Produktangebot aus. Das Unternehmen bietet seinen Kunden kompetente Unterstützung und technische Beratung bei allen Projekten.



100 Jahre Fachkompetenz PMMA-Systeme



4 Schulungszentren in Europa

Unabhängig

DER PARTNER IHRES VERTRAUENS

Seit seiner Gründung 1908 legt **SOPREMA** besonderen Wert auf Partnerschaft und den Kontakt mit und zwischen den Menschen – diese Verbindung macht unser Unternehmen stark und ist eine unverzichtbare Voraussetzung für Flexibilität, Kreativität und hochwertigen Service.

Professionell

MASSGESCHNEIDERTE PRAXISSCHULUNGEN FÜR ALLE ANWENDER

Wir sind stolz auf unsere modernen Schulungszentren weltweit. Hier führen wir allgemeine oder genau auf Ihre Bedürfnisse angepasste Praxiskurse durch, um Verarbeitern die notwendigen Kenntnisse für den fachgerechten Einsatz unserer gesamten Abdichtungssysteme zu vermitteln – egal ob PMMA- oder PU-Flüssigkunststoffe, Kunststoffbahnen oder hochwertige Bitumensysteme.



5 auf nachhaltige Entwicklung ausgerichtete Forschungs- und Entwicklungszentren in ganz Europa

Leistungsstark

INDIVIDUELLE LEISTUNGSSTARKE LÖSUNGEN

Unsere Forschungs- und Entwicklungszentren sind stets auf der Suche nach innovativen Lösungen und revolutionären Anwendungen mit hohem Wertschöpfungspotenzial. Gerne erarbeiten wir individuelle Lösungen, die den gängigen Normen und dem Stand der Technik unterliegen.

Inhaltsverzeichnis



ALSAN® PMMA für Balkone und Terrassen

4-5



ALSAN® PMMA für Flachdächer

6-7



ALSAN® PMMA für Spezialanwendungen

8-9



ALSAN® PMMA für Treppen und Parkflächen

10-11



ALSAN® PMMA Gestaltungsmöglichkeiten

10-13



ALSAN® PMMA Referenzen in Europa

14-15



DAS ERGEBNIS LANGJÄHRIGER ERFAHRUNG

SOPREMA bietet im Bereich der Flüssigkunststoffe ein umfassendes Produktsortiment auf Basis von **PMMA (Polymethylmethacrylat)** für die Abdichtung von **Balkonen, Laubengängen, Loggien, begehbaren und nicht begehbaren Flachdächern, Parkflächen, und Treppen sowie An- und Abschlüssen und komplexen Details.**

Moderne Architektur erfordert perfekte Lösungen, die dauerhaften Erfolg im Hinblick auf Funktionalität, Rentabilität und Ästhetik gewährleisten.

Um diese Anforderungen zu erfüllen, hat **SOPREMA** ein einzigartiges Produktportfolio basierend auf **PMMA** entwickelt: **ALSAN® PMMA** – moderne und zuverlässige Abdichtungssysteme, die Anwendern überzeugende Vorteile bieten.

Armierter **ALSAN® PMMA**-Flüssigkunststoffe zeichnen sich durch herausragende Leistungsfähigkeit, Robustheit und Haftung für alle Arten von Oberflächen oder Bauwerken aus:

- Balkone, Laubengänge, Loggien
- Flachdächer
- Treppen, Parkflächen, Ingenieurbauten
- Spezialanwendungen: An- und Abschlüsse, Durchdringungen, Dehnungsfugen, Nassbereiche

Die Vorteile von **ALSAN® PMMA**

- + Kurze Reaktionszeiten
- + Schnelle Verarbeitung
- + Witterungsbeständig
- + Rissüberbrückend
- + UV-beständig
- + Alkalibeständig
- + Baukostenreduzierend
- + Große Auswahl an Farbtönen und Oberflächen

ästhetisch Terrassen Balkone



ALSAN® PMMA

ÄSTHETISCHE UND SCHNELL BEGEBBARE ABDICHTUNGEN UND BESCHICHTUNGEN

Ob mit oder ohne Armierung - ALSAN® PMMA bietet immer eine geeignete Lösung; auch bei niedrigen Temperaturen oder hohen mechanischen Belastungen.

Dank der schnellen Reaktion und geringer Wartezeiten zwischen dem Auftrag der einzelnen Schichten, sind die **ALSAN® PMMA**-Abdichtungssysteme aussergewöhnlich schnell wieder begehbar. Sie bieten sowohl im Neubau als auch bei der Renovierung eine einzigartige und ansprechende Oberflächenoptik.

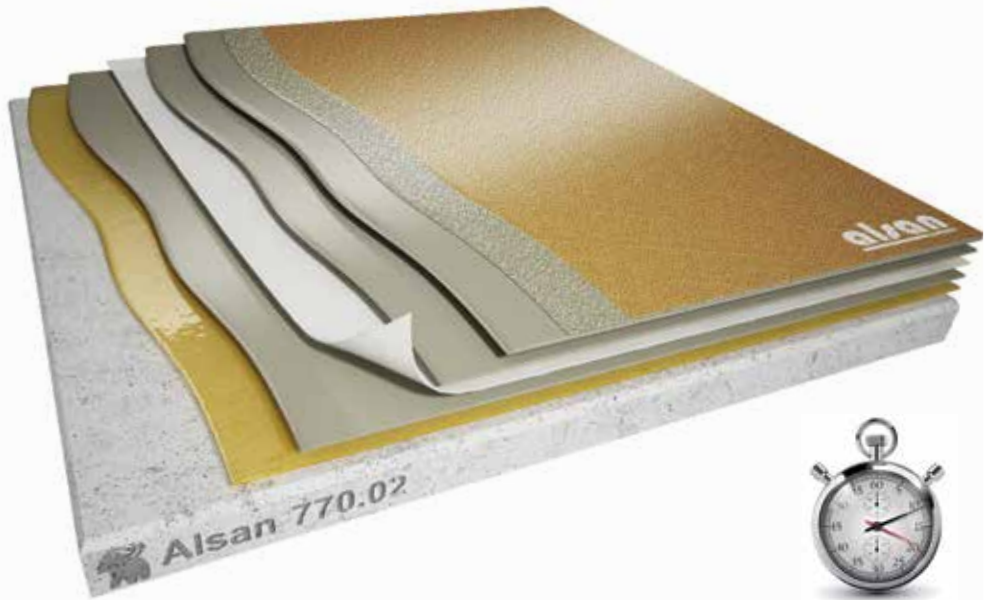
ALSAN® PMMA Systeme eignen sich als Abdichtung für alle Arten von begehbaren oder nicht begehbaren Bauten und schützen diese gegen Schäden durch Wasser und Witterungseinflüsse. Der Erfolg der Abdichtungsmaßnahmen setzt stets eine fachgerechte Planung und sorgfältige Vorbereitung des Untergrundes voraus.

Die herausragenden Eigenschaften der **ALSAN® PMMA** Systeme ermöglichen selbst bei komplexen architektonischen Formen, die zum einen technische und zum anderen ästhetische Funktionen erfüllen müssen, ökonomische und langlebige Lösungen.

Die Vorteile



- + **Beständigkeit**
rissüberbrückend und extrem widerstandsfähig
- + **Schnelle Verarbeitung**
- + **Attraktive Optik**
- + **Kostensparend**



Rutschfestes Abdichtungssystem
Ansprechende rutschfeste Oberflächen
Umfangreiche Farbauswahl in fast allen RAL-Tönen.



**BESONDERS
KURZE
REAKTIONSZEITEN**

für Balkone



RASEND SCHNELL ZUM ZIEL: BALKONSANIERUNG IN 5 STUNDEN (GRÖSSENBEISPIEL 10 M²)

- 07.00 Untergrund vorbehandeln
- 08.45 Grundieren (30 Min. Reaktion)
- 09.15 Details abdichten (30 Min. Reaktion)
- 10.15 Flächen abdichten (30 Min. Reaktion)
- 10.45 Nutzschrift auftragen (30 Min. Reaktion)
- 11.15 Versiegeln (30 Min. Reaktion)
- 12.00 Benutzbar



ästhetisch langlebig fachgerecht



ALSAN® PMMA

FACHKENNTIS FÜR BESTE QUALITÄT

Begehbare oder nicht begehbare Flachdächer, Umkehrdächer, Nutzflächen und die Gebäudehülle im Allgemeinen zählen zu den anspruchsvollsten Gebäudeelementen.

Dies gilt insbesondere für die Abdichtung solcher baulichen Elemente, die höchste Anforderungen an die Leistung stellt.

Die **ALSAN® PMMA**-Systeme ermöglichen aufgrund ihrer einzigartigen Formulierung bei Neubauten ebenso wie bei Renovierungsarbeiten eine perfekte Abdichtung gegen Feuchtigkeit.

ALSAN® PMMA-Systeme sind perfekt für die Abdichtung von Dächern unterschiedlichster Form und Komplexität, die Erstellung von An- und Abschlüssen jeglicher Art sowie für die Abdichtung anspruchsvollster Details geeignet.

Darüber hinaus weisen sie ungeachtet des Untergrunds eine ausgezeichnete Haftfähigkeit auf und bilden eine homogene Oberfläche, die jedes Eindringen von Flüssigkeit verhindert und dazu beiträgt, das Gebäude zu erhalten.

ALSAN® PMMA ist einfach und schnell anwendbar und liefert eine zuverlässige, leistungsstarke und optisch ansprechende Abdichtung.

Die Vorteile



+ Einfache Anwendung

Ideal für komplexe Formen mit den höchsten Anforderungen.

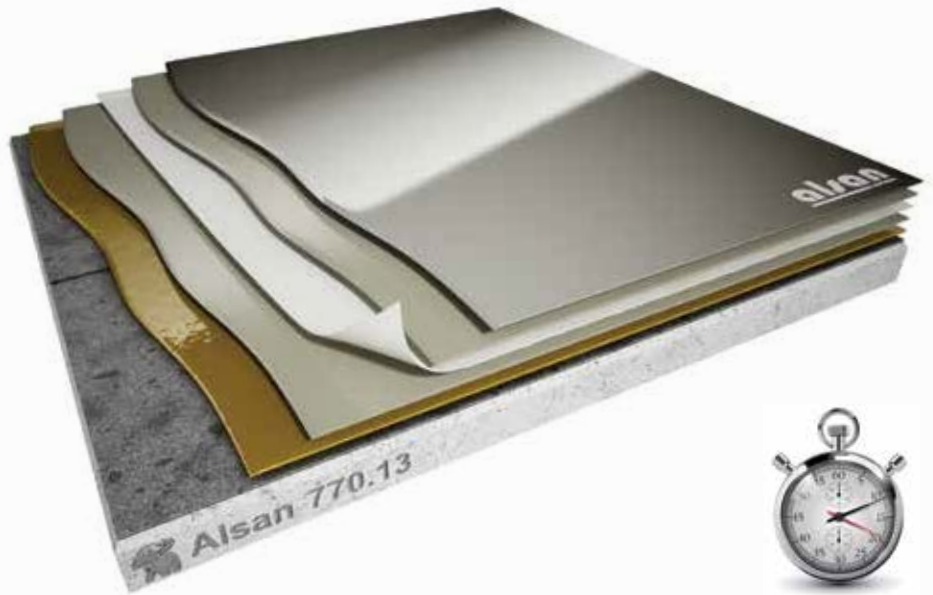
+ Hervorragende Haftfähigkeit

+ Verschleißfest

+ Vielseitig

+ Langlebig

+ Sicher



**BESONDERS
KURZE
REAKTIONSEITEN**

System für die Instandsetzung einer alten Bitumenabdichtung
Abdichtung für normale Beanspruchung für nicht begehbare Flachdächer.
Die Oberflächenschicht **ALSAN® 970 F** (RS 288) oder die dritte Schicht **ALSAN® PMMA** sind optional.

für Flachdächer

IHRE DÄCHER

ALS

ENERGIEQUELLE



REFLECTROOF-SYSTEM

Das hochreflektierende **ALSAN® 973-F** (RS ReflectRoof) Coating wurde speziell für die Anwendung auf Flachdächern entwickelt.

Das System kann auf einer vorgrundierten Bitumenschicht oder als Oberfläche eines **ALSAN® PMMA**-Flüssigabdichtungssystems verwendet werden.

Die hohe Reflexionsfähigkeit des Systems ermöglicht eine optimale Nutzung von Photovoltaik-Modulen. Darüberhinaus wird das Dach vor der direkten Sonneneinstrahlung geschützt, die Oberflächenerwärmung reduziert und der Abflusswert aufgrund der glatten Oberfläche erhöht.



Details Nassbereiche Komplexe Formen



ALSAN® PMMA



EINE LEISTUNGSSTARKE ABDICHTUNGSLÖSUNG FÜR DIE KOMPLIZIERTESTEN DETAILS

Abdichtungen von An- und Abschlüssen, Durchdringungen, Gullys, Lichtkuppeln oder anderen komplexen Details bei Neubauten oder Renovierungsarbeiten nicht begehbaren Flachdächern werden immer häufiger mit Flüssigabdichtungssystemen durchgeführt.

Je nach Art des verwendeten Flüssigkunststoffes und nach fachgerechter Vorbereitung des Untergrunds können Details auf den unterschiedlichsten Materialien (Bitumen, PVC, Metall, Aluminium, Kupfer, Holz, etc.) abgedichtet werden.

EINE BESONDERS FÜR DIE HOHEN TECHNISCHEN ANFORDERUNGEN IM NASSBEREICH GEEIGNETE ABDICHTUNGSLÖSUNG

In Nassbereichen (Groß- oder Industrieküchen, Wellness- oder Therapiezentren, Sanitärräumen, Duschen) müssen Flüssigabdichtungssysteme unter schweren Schutzschichten (verklebte oder zementierte Fliesen) heute die Anforderungen strenger gesetzlicher Vorschriften erfüllen. Bodenbeläge aus Fliesen oder Keramik sind per Definition niemals dichte Verkleidungen.

Die Möglichkeit, Fliesen direkt auf eine Flüssigabdichtungsschicht zu kleben oder vom Untergrund durch ein Armierungsgewebe entkoppelt zu verlegen, erlaubt eine Verarbeitungsweise ohne Aussparungen, die ansonsten in den meisten Fällen unmöglich wäre.

Dank der Kombination aus Abdichtung und Bodenbelag sind die **ALSAN® PMMA**-Systeme die perfekte Lösung für diese Anwendungen.

Die Vorteile

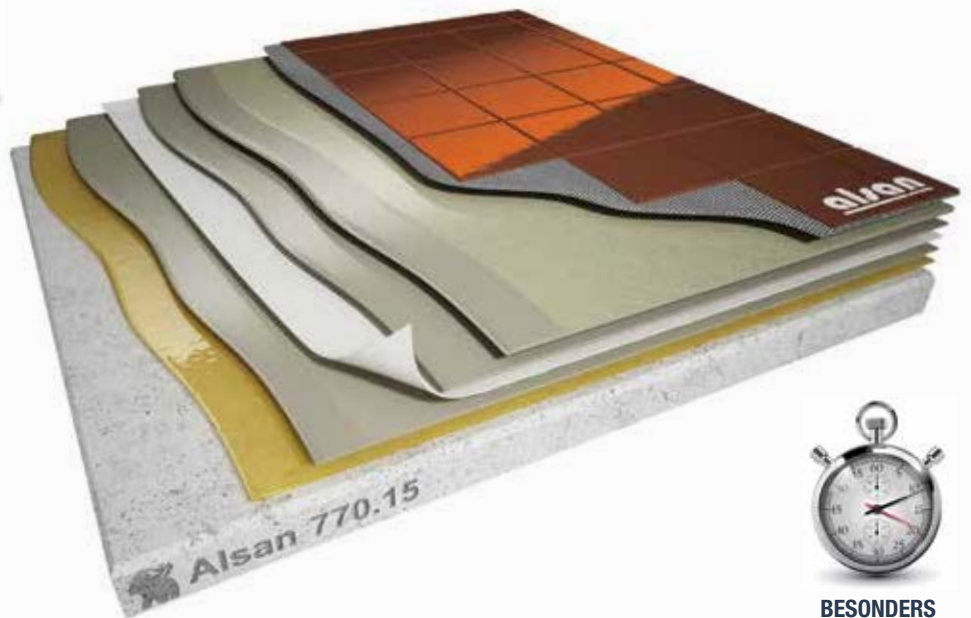


+ Auf die jeweiligen Anforderungen zugeschnittene Systeme und Produkte

- Industrieanlagen
- SPA
- Ingenieurbauten

+ Einfache Erstellung von Details

- An- und Abschlüsse
- Durchdringungen
- Detailausbildungen



**BESONDERS
KURZE
REAKTIONSZEITEN**

Bewährte Abdichtungssysteme unter Fliesen

ALSAN® PMMA-Abdichtungssystem verklebt unter Fliesen für hohe Beanspruchungen.

für Spezialanwendungen



ALSAN® 770 TX (RS 230 thix)

ALSAN® 770 TX (RS 230 thix) aus dem Sortiment der hochreaktiven Produkte wurde speziell für die Abdichtung von Details entwickelt. ALSAN® 770 TX (RS 230 thix) wird in Verbindung mit dem perforierten ALSAN® PMMA Spezialvlies für den Anschluss von Details (z.B. An- und Abschlüsse, Fugen, Materialwechsel, Durchdringungen usw.) eingesetzt. Diese Anwendung ist in den einschlägigen Normen geregelt und durch entsprechende Prüfungen zertifiziert.



kostensparend
widerstandsfähig
schnell sicher



ALSAN® PMMA

SCHNELLE VERARBEITUNG, HOHE QUALITÄT & LANGLEBIGKEIT

Nur wenige Bauwerke sind derart hohen mechanischen Belastungen unterworfen wie Parkflächen, Rampen und die entsprechende Infrastruktur. Die mit den Interventionszeiten, der Witterung, den Temperaturen, den Fristen für die Inbetriebnahme und dem Nutzungsverlust verbundenen Probleme spielen eine wesentliche Rolle bei der Auswahl des Abdichtungssystems.

Diese Faktoren erfordern die Wahl einer fachgerechten Lösung, die Beständigkeit, dauerhafte Zuverlässigkeit und schnelle Verarbeitung vereint. Hier erweist sich **ALSAN®** als ideale Lösung, da die Produkte dieses Sortiments exakt auf diese Anforderungen abgestimmt wurden.

In Kombination mit dem Strukturbelag **ALSAN® 972 F (RS 252)** erweist sich das hochreaktive **ALSAN® PMMA** auf der Grundlage von PMMA-Flüssigkunststoffen als dauerhaft elastisch und beständig gegen mechanische Beanspruchung.

In der praktischen Anwendung bietet die **ALSAN®** Nutzschicht neben der Abdichtung einen dauerhaften Schutz durch ihre Rutschfestigkeit und ist überdies pflegeleicht und optisch ansprechend.

Im Bereich der Oberflächen bietet **ALSAN®** individuelle Gestaltungs- und Markierungsmöglichkeiten.

Die Vorteile

+ Beständigkeit

Beständig gegen mechanische Beanspruchung
Dauerelastisch
Rissüberbrückend

+ Schnelle Verarbeitung

+ Zuverlässig

+ Pflegeleicht

Bei Beschädigungen können die Systeme beliebig oft repariert werden.



Abdichtungssystem mit Strukturbelag
Rutsch- und verschleißfeste Oberfläche für hohe Beanspruchung.



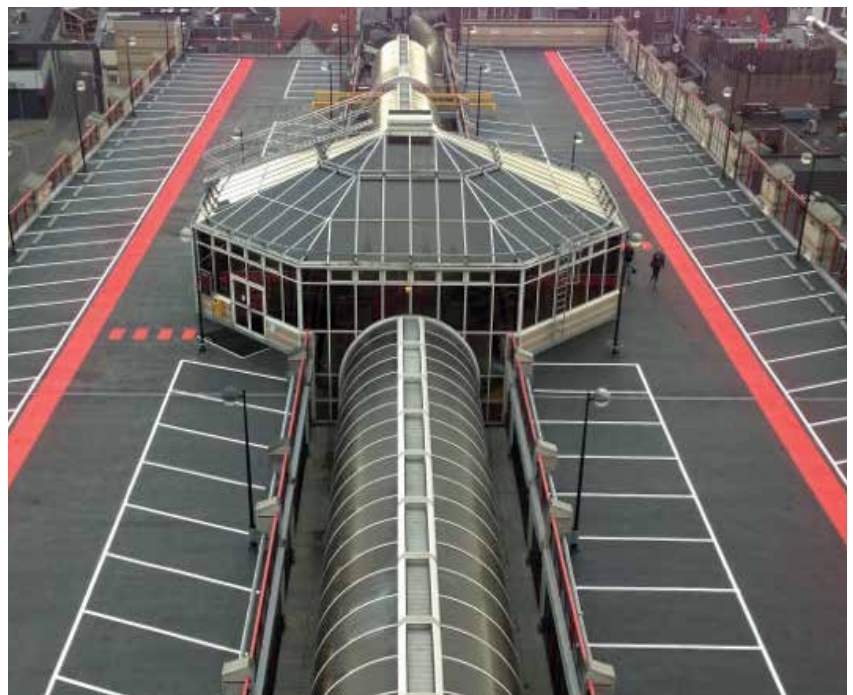
BESONDERS
KURZE
REAKTIONSZEITEN

für Rampen & Parkflächen



IN NUR 7 STUNDEN WIEDER BEFAHRBAR

12.00 - 12.30	Kugelstrahlen
12.30 - 13.00	Grundierung
13.00 - 15.00	Abdichten / Detailausbildung
15.00 - 16.00	Beschichtung
16.00 - 16.30	Randversiegelung
16.30 - 17.00	Intarsie Pfeil
17.00 - 18.00	Verschleißschicht / Finish
19.00	Wieder befahrbar



Freiheit Ästhetik Auswahl



ALSAN® PMMA

OBERFLÄCHEN À LA CARTE

Je nach den ausgewählten Systemen stehen verschiedene Oberflächen für den Anschlussbereich sowie die Flächen von Flachdächern, Balkonen und Parkflächen zur Verfügung:

- **DECO Finish:** Diese Oberfläche verbindet ansprechende Optik und Sachlichkeit (Beispiel: sichtbare An- und Abschlüsse, Wege).
- **DECO Finish*:** Speziell als optisch ansprechende Oberfläche in Verbindung mit **ALSAN® Deco Chips*** entwickelt (Beispiel: direkt zugängliche Terrassen).
- **DECO Protect:** Diese Oberfläche verbindet Ästhetik mit Rutschfestigkeit (Beispiel: Treppen, Parkflächen).
- **DECO Protect*:** Dieses System verbindet Widerstandsfähigkeit mit der Ästhetik von **ALSAN® Deco Chips*** (Beispiel: sichtbare An- und Abschlüsse, Wege). Erhältlich in RAL-Farbtönen.
- **DECO Mix:** Für eine moderne und widerstandsfähige Oberfläche, die Ästhetik und Harmonie vereint (Beispiel: Balkone, Laubengänge, Loggien).

* Dekorative schwarze, weiße oder graue Chips .

Die Vorteile



+ Auswahl

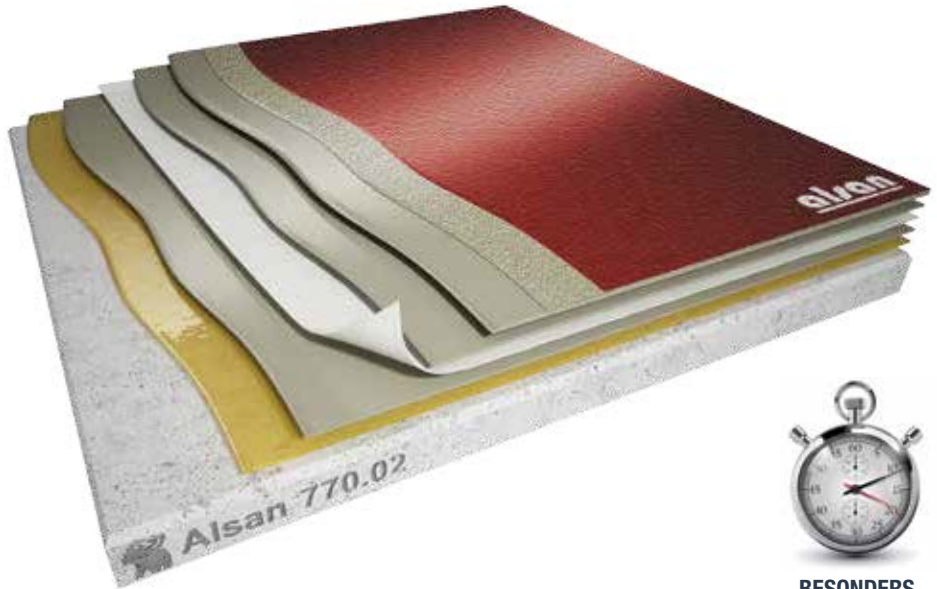
Erhältlich in vielen RAL-Farbtönen.

+ Anpassungsfähigkeit

Geeignete Materialien für die technischen und mechanischen Beanspruchungen der verschiedenen ALSAN®-PMMA Systeme.

+ Ästhetik

In vielfältigen Ausführungen erhältlich.



Abdichtungssystem mit dekorativer Oberfläche
Dekorative Oberfläche mit Chips

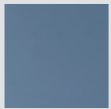


**BESONDERS
SCHNELLE
AUSHÄRTUNG**

DEKO-System

DEKORATIVE OBERFLÄCHEN

DECO Finish



Erscheinungsbild: glatt.
Oberfläche: ALSAN® 970 F (RS 288) farbig.
Verfügbare RAL-Farben: auf Anfrage.

DECO Finish⁺



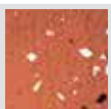
Erscheinungsbild: glatt + ALSAN® Deco Chips* (leicht und rutschfest).
Oberfläche: ALSAN® 970 F (RS 288) farbig + ALSAN® Deco Chips* (Farbtöne: schwarz, weiß, grau).

DECO Protect



Erscheinungsbild: rau, rutschfest.
Präparat: natürlicher Quarzsand.
Finition : ALSAN® 970 F (RS 288) farbig.
Verfügbare RAL-Farbtöne: RAL 7032.

DECO Protect⁺



Erscheinungsbild: rau + ALSAN® Deco Chips* (rutschfest).
Präparat: natürlicher Quarzsand.
Finition : ALSAN® 970 F (RS 288) farbig + ALSAN® Deco Chips* (Farben: schwarz, weiß, grau).

DECO Mix



Erscheinungsbild: Orangenschale (rutschfest).
Präparat: ALSAN® 970 F (RS 288) farbig + Micro-Chips* (Farbtöne auf Anfrage).
Schutz: ALSAN® 970 FT (RS 281) (transparente Oberfläche).

* dekorative Chips .

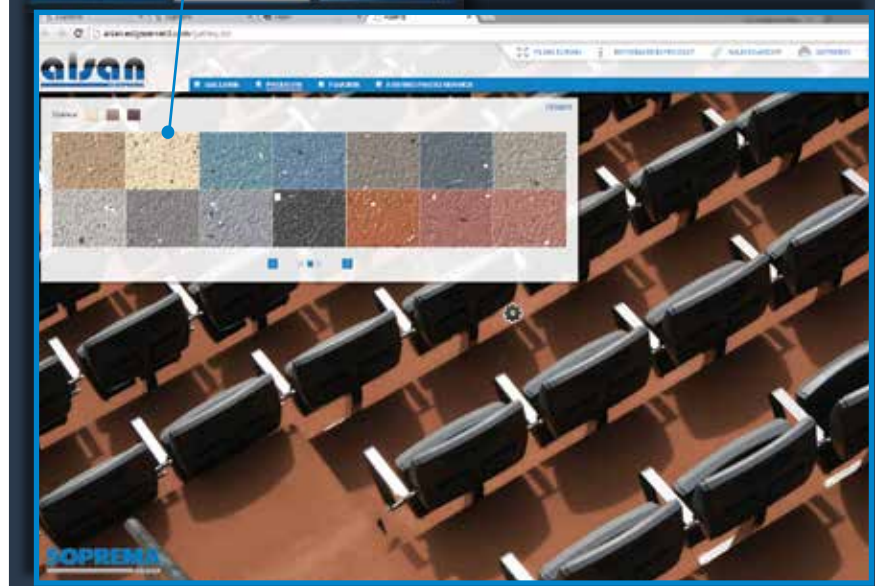
www.alsan.com



PREVIEWGENERATOR INSPIRATIONEN FÜR IHRE ZUKÜNFTIGEN PROJEKTE!

SOPREMA hat für seine Kunden ein Modul entwickelt, das es ermöglicht, verschiedene ästhetische, dekorative und technische Aspekte aus dem ALSAN® Sortiment direkt zu simulieren.

Internetnutzer können darüber hinaus ihre eigenen Fotos senden – die innerhalb von 24 Stunden bearbeitet werden – und ihr zukünftiges Projekt so visualisieren.



Referenzen in Europa



ALSAN® PMMA

ALSAN® 30 JAHRE ERFOLG

Wir verdanken unsere intensiven Kundenbeziehungen unserer starken Marktpräsenz, der Nähe zu den Unternehmern, Architekten und Planungsbüros sowie unserem persönlichen Einsatz, der umfassenden Erfahrung unserer Mitarbeiter und vor allem einer Verfügbarkeit und Logistik, die einen schnellen und effizienten Service garantieren.

SOPREMA begleitet Sie fachmännisch bei Ihrem Projekt – von der Planung bis zur Ausführung.



Außenarbeiten Schwimmbad, Heringen, Deutschland



Parkhauszufahrt, Herverle, Louvain, Belgien.

Referenzen in Europa



Passerelle des Deux Rives, Frankreich - Deutschland.



EINE AUSWAHL ERFOLGREICHER PROJEKTE MIT ALSAN® PMMA

An- und Abschlüsse und Spezialanwendungen

- Treppenhäuser, Brugg, *Schweiz*.
- Wohnsiedlung Giardino, Schlieren, *Schweiz*.
- L'Oréal Firmensitz, Mailand, *Italien*
- Matino-Werk, Lommel, *Belgien*.
- Ulmbergtunnel, Zürich, *Schweiz*.

Flachdächer

- Bellevue Hospital Center, New York, *USA*.
- Dachrenovierung, Aarberggasse, Bern, *Schweiz*.
- Vordächer, Dresden, *Deutschland*.
- Neubauwohnungen in Heimberg, *Belgien*.

Balkone

- Deutsche Botschaft am Belgravia Square, London, *Grossbritannien*.
- Balkone, Route de Genève, Lausanne, *Schweiz*.
- Balkone in Mehrfamilienhäusern, Ludwigshafen, *Deutschland*.

Parking, Ingenieurbauten & hoch beanspruchte Flächen

- Passerelle des Deux Rives, *Frankreich und Deutschland*.
- Parkhauszufahrt, Herverle, Louvain, *Belgien*.
- Hallenbeschichtung KFZ-Werkstatt, Zeppenfeld bei Siegen, *Deutschland*.
- Tanklager Fenaco, Landquart, *Schweiz*.
- Parkhaus Emapassage, Tilburg, *Niederlande*.



www.alsan.com



by

SOPREMA

SOPREMA-KLEWA GmbH

Mallastraße 59

68219 Mannheim

Tel +49 (0)621/73 60 30

Fax +49 (0)56/73 60 555

info@soprema.de

www.soprema.de