

DELTA®-Klebeprogramm

Das richtige Zubehör für eine starke Verbindung!



Erfüllt höchste Anforderungen.
Bei DIN-gerechtem Anschluss, Abschluss und Reparaturen.

Für alle Fälle die richtige Lösung: DELTA®-Klebeprogramm

**Besonders hohe Festigkeit. Maßgeschneidert
für professionelle Verarbeitung.**



Beim Neubau oder der Sanierung von Steildächern müssen stets unterschiedlichste Anforderungen bedacht werden: Schutz vor Wind und Wetter, vor Regen und Flugschnee sowie eine dauerhafte Erhaltung der Funktionsfähigkeit der Wärmedämmung. Besonders im An- und Abschlussbereich sowie bei Reparaturen ist perfekte Qualität gefragt, die maximale Sicherheit bis ins

kleinste Detail gewährleistet: Das DELTA®-Klebeprogramm bietet eine umfassende Auswahl für die verschiedensten Einsatzgebiete von DELTA®-Unterdämm-, Unterdeck- und Schalungsbahnen sowie DELTA®-Luft- und Dampfsperren. Für jedes einzelne Produkt gilt: Die starke Klebekraft, die Langlebigkeit sowie die einfache und schnelle Verarbeitung werden immer höchsten Ansprüchen gerecht.

Bei der Verwendung aller Produkte aus dem DELTA®-Klebeprogramm muss der Untergrund immer trocken, staub- und fettfrei sowie ausreichend tragfähig sein!



Mit DELTA®-Klebebändern können Luft- und Dampfsperren – hier DELTA®-REFLEX – leicht verarbeitet werden.




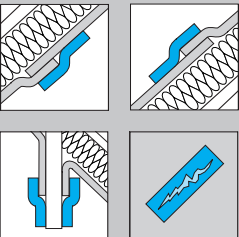
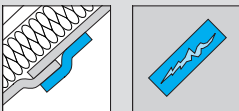
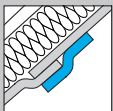
Profitieren Sie vom DELTA®-System.

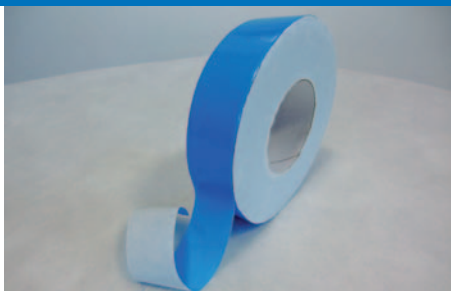
Das DELTA®-Klebeprogramm ist die perfekte Ergänzung zu den einzelnen DELTA®-Produkten. Die Kombination von DELTA®-Bahnen für den Außen- und Innenbereich mit dem exakten DELTA®-Zubehör ergibt eine komplette Einheit. Beim Neubau oder der Sanierung von Steildächern: DELTA®-System macht Ihnen die Arbeit leicht und bietet auf lange Sicht eine optimale Sicherheit.

Ausführliche DELTA®-System-Informationen erhalten Sie in den entsprechenden DELTA®-System-Ratgebern.



Klebeprodukte für alle DELTA®-Bahnen und für ein regensicheres, wasserdichtes Unterdach

		
DELTA®-MULTI-BAND	DELTA®-INSIDE-BAND	DELTA®-POLY-BAND
<p>Universelles Klebeband mit höchster Klebekraft. Hochalterungsbeständig. Von Hand abreißbar.</p>	<p>Einseitig klebendes Papierträger-Klebeband für den Innenbereich. Von Hand abreißbar.</p>	<p>Aluminiumbedampftes, reißfestes Klebeband. Hochalterungsbeständig. Hohe Klebekraft.</p>
<p>Anwendungsempfehlung</p> <ul style="list-style-type: none"> ■ Insbesondere für alle DELTA®-Bahnen im Innen- und Außenbereich. ■ Zum Verkleben von Überlappungen, Durchdringungen und Reparatur von Rissen. <div data-bbox="145 1227 384 1462">  </div>	<p>Anwendungsempfehlung</p> <ul style="list-style-type: none"> ■ Für die Verklebung von Folienüberlappungen insbesondere aller DELTA®-Folien auf der Rauminnenseite. <div data-bbox="600 1352 839 1462">  </div>	<p>Anwendungsempfehlung</p> <ul style="list-style-type: none"> ■ Oberseitige Verklebung der Luft- und Dampfsperre DELTA®-REFLEX auf dem Überlappungsbereich. <div data-bbox="1054 1352 1166 1462">  </div>
<p>Verarbeitung (temperierte Lagerung empfohlen) ab + 5 °C Umgebungs- und Bauteiltemperatur</p>	<p>Verarbeitung (temperierte Lagerung empfohlen) ab + 5 °C Umgebungs- und Bauteiltemperatur</p>	<p>Verarbeitung (temperierte Lagerung empfohlen) ab + 5 °C Umgebungs- und Bauteiltemperatur</p>
<p>Maße Breite: 60 mm, 100 mm Länge: 25 m</p>	<p>Maße Breite: 60 mm Länge: 40 m</p>	<p>Maße Breite: 100 mm Länge: 100 m</p>
<p>Funktionsbereich - 40 °C bis + 80 °C</p>	<p>Funktionsbereich - 40 °C bis + 80 °C</p>	<p>Funktionsbereich - 40 °C bis + 80 °C</p>

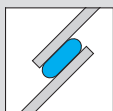


DELTA®-DUO TAPE D 38

Doppelseitig klebendes, armiertes, von Hand abreißbares Universalklebeband mit hoher Klebkraft.

Anwendungsempfehlung

- Zur Verklebung von Folienüberlappungen und Anschlüssen insbesondere aller DELTA®-Folien, die für eine doppelseitige Verklebung geeignet sind.
- Anschlüsse an alle vergleichbaren Untergründe und solche aus Kunststoff (hart), Metall, glattes Holz und Holzwerkstoffe.



Verarbeitung

(temperierte Lagerung empfohlen)
ab + 5 °C Umgebungs- und Bauteiltemperatur

Maße

Breite: 38 mm
Länge: 50 m

Funktionsbereich

- 40 °C bis + 80 °C

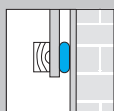


DELTA®-KOM-BAND

Vorkomprimiertes, acrylatgetränktes Weichschaum-Dichtband.

Anwendungsempfehlung

- Anschluss von DELTA®-Luft- und Dampfsperren an geputzte Untergründe in Verbindung mit Anpressleisten gemäß DIN 4108, Teil 7.
- Abdichtung von Anschlussfugen von DELTA®-Luft- und Dampfsperren an aufgehenden Bauteilen.



Verarbeitung

(temperierte Lagerung empfohlen)
ab + 5 °C Umgebungs- und Bauteiltemperatur

Maße

Breite: 15 mm
Länge: 8 m
Dicke: 4/17 mm

Funktionsbereich

- 40 °C bis + 80 °C

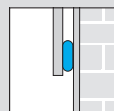


DELTA®-TIXX

Kartuschenkleber zum luftdichten Anschluss von Dampfsperren.

Anwendungsempfehlung

- Klebe- und Dichtmasse zum luftdichten Verkleben von Dampfbremsen / -Sperren aus PE-, PA-Folien und Baupappen sowie deren luftdichter Anschluss an saugende Oberflächen wie Putz, Beton, Holz etc., anwendbar ohne Anpressleiste / mechanische Fixierung gemäß DIN 4108-7.
- Für alle DELTA®-Luft- und Dampfsperren.
- Einfrierbeständig.



Verarbeitung

(temperierte Lagerung empfohlen)
0 °C bis + 40 °C Umgebungs- und Bauteiltemperatur

Ergiebigkeit

ca. 7 lfd. M. pro Kartusche
ca. 13/14 lfd. M. pro Schlauchbeutel

Funktionsbereich

- 40 °C bis + 80 °C

Füllinhalt

310 ml pro Kartusche
600 ml pro Schlauchbeutel

Klebeprodukte für alle DELTA®-Bahnen und für ein regensicheres, wasserdichtes Unterdach

DELTA®-TIXX VDR	DELTA®-THAN	DELTA®-PREN
<p>Klebeschur zum wind- und luftdichten Anschluss von Folien an Bauteile.</p>	<p>Dauerelastischer Kartuschenkleber aus Spezialkautschuk. Außen.</p>	<p>Zähflüssiger Spezialkleber mit hoher Alterungsbeständigkeit.</p>
<p>Anwendungsempfehlung</p> <ul style="list-style-type: none"> ■ Abdichtung von DELTA®-Luft- und Dampfsperren an geputzte Untergründe und aufgehende Bauteile. ■ Siehe Anmerkung* 	<p>Anwendungsempfehlung</p> <ul style="list-style-type: none"> ■ Verkleben und Verbinden von DELTA®-Bahnen.* ■ Größere Sicherheit im Anschlussbereich. 	<p>Anwendungsempfehlung</p> <ul style="list-style-type: none"> ■ Verklebung von DELTA®-FOXX im Überlappungsbereich und bei Details. ■ Untergrundvorbehandlung beim Einsatz von DELTA®-FLEXX-BAND.
		
<p>Verarbeitung (temperierte Lagerung empfohlen) ab + 5 °C Umgebungs- und Bauteiltemperatur</p>	<p>Verarbeitung (temperierte Lagerung empfohlen) Offene Zeit: 30 Min. ab + 5 °C Umgebungs- und Bauteiltemperatur</p>	<p>Verarbeitung (temperierte Lagerung empfohlen) - 5 °C bis + 35 °C Umgebungs- und Bauteiltemperatur</p>
<p>Maße Breite: 12 mm Länge: 8 m Dicke: 4 mm</p>	<p>Ergiebigkeit ca. 7 lfd. M. pro Kartusche</p>	<p>Ergiebigkeit ca. 50 lfd. M. je Flasche</p>
<p>Funktionsbereich - 20 °C bis + 80 °C</p>	<p>Funktionsbereich - 30 °C bis + 80 °C</p>	<p>Funktionsbereich - 40 °C bis + 80 °C</p>
	<p>Füllinhalt 310 ml</p>	<p>Füllgewicht 850 g Flasche</p>

* Laut Verwendungsliste „Was klebt wo“, Seite 60/61.



DELTA®-ALPINA QSM

DELTA®-FLEXX-BAND

DELTA®-SCHAUM-BAND

Quellschweißmittel zum Verschweißen von DELTA®-ALPINA.

Dehnfähiger Butyl-Kautschukkleber auf Spezialvlies.

Nagelabdichtungsband von der Rolle aus VPE Schaum. Einseitig klebend.

Anwendungsempfehlung

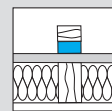
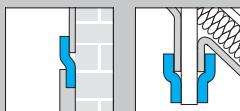
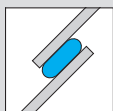
- Speziell für den Einsatz bei DELTA®-ALPINA und dem Kappstreifen DELTA®-ALPINA-BAND.

Anwendungsempfehlung

- Dehnfähiges Anschluss- und Abdichtungsband für Details außen und innen.
- Für Dachfenster, Dunstrohre und Kabel.
- Vordehnen. Je nach Detail rückseitige Abdeckung nur teilweise lösen. Beim Abschluss von Dampfsperren mit Nägeln am Untergrund fixieren und überputzen (Vlies vorher anfeuchten).
- Mit wasserlöslicher Fassadenfarbe überstreichbar.

Anwendungsempfehlung

- Zur Abdichtung von Nagelstellen.
- Einseitig klebendes Dichtband.
- Montage auf Bahnoberfläche oder Konterlattung.



Verarbeitung

(temperierte Lagerung empfohlen)
ab + 5 °C Umgebungs- und Bauteiltemperatur

Verarbeitung

(temperierte Lagerung empfohlen)
ab + 5 °C Umgebungs- und Bauteiltemperatur

Verarbeitung

(temperierte Lagerung empfohlen)
ab + 5 °C Umgebungs- und Bauteiltemperatur

Ergiebigkeit

ca. 100 lfd. M. je Flasche

Maße

Breite: 100 mm
Länge: 10 m

Maße

Breite: 60 mm
Länge: 30 m

Funktionsbereich

- 40 °C bis + 80 °C

Funktionsbereich

- 40 °C bis + 80 °C

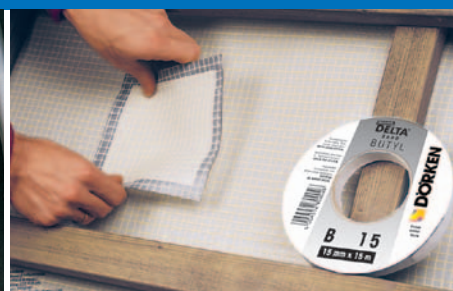
Funktionsbereich

- 40 °C bis + 80 °C

Füllgewicht

1000 g Flasche

Klebeprodukte für alle DELTA®-Bahnen und für ein regensicheres, wasserdichtes Unterdach



DELTA®-DICHT-BAND	DELTA®-BAND	DELTA®-BUTYL-BAND
<p>Dichtband aus Bitumen-/Kautschukmasse mit verformbarer PE-Deckfolie.</p>	<p>Abdichtungsband aus Bitumen-/ Kautschukmasse mit aluminium- bzw. bleifarbigiger Abdeckung.</p>	<p>Witterungsbeständiges, armiertes, beidseitig klebendes Butylkautschukklebeband.</p>
<p>Anwendungsempfehlung</p> <ul style="list-style-type: none"> ■ Zur Abdichtung, zum Beispiel unter der Konterlattung. ■ Bei der Verarbeitung fest andrücken, zum Beispiel mit einer Rolle. 	<p>Anwendungsempfehlung</p> <ul style="list-style-type: none"> ■ Reparaturen an vorhandenen Dichtungsblechen, z. B. Regenrinnen. ■ Reparatur kleiner Risse in allen DELTA®-Bahnen. ■ Poröse Untergründe grundieren (DELTA®-THENE Grundanstrich) und vollständig trocknen lassen. 	<p>Anwendungsempfehlung</p> <ul style="list-style-type: none"> ■ Dauerhaftes Abdichten von Bahnenüberlappungen. ■ Aufbringen von Bahnenflecken. ■ Beidseitige Verklebung von DELTA®-Luft- und Dampfsperren in den Überlappungsbereichen.
<p>Verarbeitung (temperierte Lagerung empfohlen) ab + 5 °C Umgebungs- und Bauteiltemperatur</p>	<p>Verarbeitung (temperierte Lagerung empfohlen) + 5 °C bis + 35 °C Umgebungs- und Bauteiltemperatur</p>	<p>Verarbeitung (temperierte Lagerung empfohlen) ab + 5 °C Umgebungs- und Bauteiltemperatur</p>
<p>Maße Breite: 50 mm Länge: 10 m</p>	<p>Maße Breite: 50/75/100/150/300 mm Länge: 10 m</p>	<p>Maße Breite: 15 mm Länge: 15 m</p>
<p>Funktionsbereich - 40 °C bis + 80 °C</p>	<p>Funktionsbereich - 40 °C bis + 80 °C</p>	<p>Funktionsbereich - 40 °C bis + 80 °C</p>
<p>Lagerung bis max. 25 °C</p>		

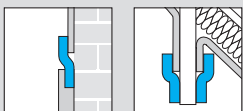


DELTA®-LIQUIXX

Pastöse, strukturviskose Reinacrylat-Dispersion. Mit Systemergänzung DELTA®-LIQUIXX GT 15 Spezialvlies.

Anwendungsempfehlung

- Zum luftdichten Anschluss schwieriger Dachdetails für innen und außen.
- Universell einsetzbar.
- Geeignete Dampfsperren/Dampfbremsen:
 - DELTA®-FOL PVG/DELTA®-FOL PVG PLUS
 - DELTA®-REFLEX/DELTA®-REFLEX PLUS
 - DELTA®-NOVAFLEXX
 - DELTA®-S_d-FLEXX
 - DELTA®-DAWI GP
 - DELTA®-NEOVAP 20
 - DELTA®-LUXX



Verarbeitung

(temperierte Lagerung empfohlen)
mind. + 5 °C Umgebungs- und Bauteiltemperatur

Trocknungszeit

Bei 21 °C und 45 %
Luftfeuchtigkeit 3 – 4 Std.

S_d-Wert

ca. 1,5 m

Verbrauchsmenge

ca. 0,9 l/m²

Verpackung

2,5 l (im 5 l-Kunststoffgebinde)

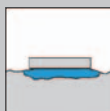


DELTA®-HF PRIMER

Polyacrylat Dispersionsbasis. Lösungsmittelfreie Haftgrundierung für poröse Untergründe.

Anwendungsempfehlung

- Dient zur deutlichen Verbesserung der Haftungseigenschaften zu verklebender Oberflächen wie z.B. Holzfaserplatten, sandendes Mauerwerk und Beton.



Verarbeitung

(temperierte Lagerung empfohlen)
+ 5 °C bis + 35 °C Umgebungs- und Bauteiltemperatur

Trocknungszeit

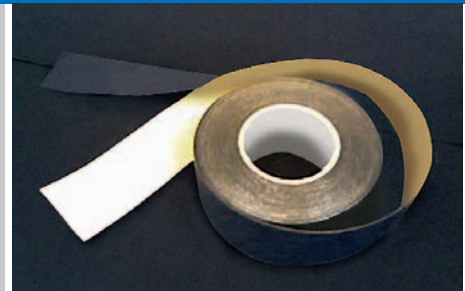
ca. 15 min bis 60 min

Funktionsbereich

- 40 °C bis + 80 °C

Füllgewicht

1000 g Flasche

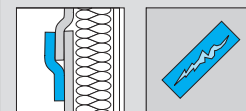


DELTA®-TAPE FAS

Klebeband mit höchster Klebekraft. Hochalterungs- und UV-beständig.

Anwendungsempfehlung

- Speziell für den Einsatz bei offenen Fassadenfugen DELTA®-FASSADE, DELTA®-FASSADE PLUS, DELTA®-FASSADE S und DELTA®-FASSADE S PLUS DELTA®-FASSADE B
- Zum Verkleben von Überlappungen, Rissen, Durchdringungen und schwierigen Details.



Verarbeitung

(temperierte Lagerung empfohlen)
ab + 5 °C Umgebungs- und Bauteiltemperatur

Maße

Breite: 60 mm, 100 mm
Länge: 20 m

Funktionsbereich

- 40 °C bis + 80 °C

Was klebt wo?

		Diffusionsoffene Bahnen				
		DELTA®-FASSADE S/PLUS DELTA®-FASSADE/PLUS	DELTA®-ALPINA DELTA®-MAXX X DELTA®-MAXX PLUS DELTA®-MAXX DELTA®-MAXX COMFORT	DELTA®-VENT S PLUS/ DELTA®-VENT S DELTA®-VENT X PLUS DELTA®-DURO PLUS	DELTA®-VENT N PLUS/ DELTA®-VENT N	DELTA®-FOXX PLUS/ DELTA®-FOXX
Untergrund	DELTA®-Klebstoffe					
Überlappungen	Selbstkleberand DELTA®-THAN DELTA®-PREN DELTA®-TAPE FAS	Selbstkleberand DELTA®-MULTI-BAND * bei DELTA®-ALPINA: DELTA®-ALPINA QSM	Selbstkleberand DELTA®-MULTI-BAND DELTA®-THAN DELTA®-DUO TAPE	Selbstkleberand DELTA®-MULTI-BAND DELTA®-THAN DELTA®-DUO TAPE	Selbstkleberand DELTA®-MULTI-BAND DELTA®-THAN DELTA®-DUO TAPE	Selbstkleberand DELTA®-MULTI-BAND DELTA®-THAN DELTA®-PREN
glattes Holz, Holzwerkstoffe	DELTA®-THAN DELTA®-MULTI-BAND ¹ DELTA®-TAPE FAS	DELTA®-MULTI-BAND DELTA®-THAN	DELTA®-MULTI-BAND DELTA®-THAN DELTA®-TIXX VDR	DELTA®-MULTI-BAND DELTA®-THAN DELTA®-TIXX VDR	DELTA®-MULTI-BAND DELTA®-THAN DELTA®-TIXX VDR	DELTA®-MULTI-BAND DELTA®-THAN
sägeraues Holz	DELTA®-THAN	DELTA®-THAN	DELTA®-THAN	DELTA®-THAN	DELTA®-THAN	DELTA®-THAN
Metall	DELTA®-MULTI-BAND ¹ DELTA®-THAN DELTA®-TAPE FAS	DELTA®-MULTI-BAND DELTA®-THAN	DELTA®-MULTI-BAND DELTA®-THAN DELTA®-TIXX VDR	DELTA®-MULTI-BAND DELTA®-THAN DELTA®-TIXX VDR	DELTA®-MULTI-BAND DELTA®-THAN DELTA®-TIXX VDR	DELTA®-MULTI-BAND DELTA®-THAN
Kunststoff (hart)	DELTA®-MULTI-BAND ¹ DELTA®-THAN ² DELTA®-TAPE FAS	DELTA®-MULTI-BAND ¹ DELTA®-THAN ²	DELTA®-MULTI-BAND DELTA®-THAN ² DELTA®-TIXX VDR	DELTA®-MULTI-BAND DELTA®-THAN ² DELTA®-TIXX VDR	DELTA®-MULTI-BAND DELTA®-THAN ² DELTA®-TIXX VDR	DELTA®-MULTI-BAND DELTA®-THAN ²
Putz, Mauerwerk, Beton	DELTA®-THAN	DELTA®-THAN	DELTA®-THAN DELTA®-TIXX VDR	DELTA®-THAN DELTA®-TIXX VDR	DELTA®-THAN DELTA®-TIXX VDR	DELTA®-THAN
Details	DELTA®-FLEXX-BAND ³	DELTA®-FLEXX-BAND	DELTA®-FLEXX-BAND DELTA®-LIQUIXX ⁴	DELTA®-FLEXX-BAND DELTA®-LIQUIXX ⁴	DELTA®-FLEXX-BAND DELTA®-LIQUIXX ⁴	DELTA®-FLEXX-BAND ³

¹ Verklebung vor UV-Strahlung abdecken

² Nicht für Verklebung an PE-Folien geeignet

³ Untergrundvorbehandlung mit DELTA®-PREN

⁴ Bei DELTA®-VENT als Luftdichtheitsschicht

Untergründe müssen ausreichend sauber, trocken, staub-, fett- und frostfrei sowie ausreichend tragfähig sein. Nicht ausreichend tragfähige Untergründe sind vorzubehandeln, z. B. durch Aufbringen eines geeigneten Primers/DELTA®-HF PRIMER. Die Lagerungs-, Verarbeitungs- und Abbindebedingungen der einzelnen Klebstoffe sind zu beachten.

Luft- und Dampfsperren			Konventionelle Bahnen		Trennlagen	
DELTA®-REFLEX PLUS/ DELTA®-REFLEX DELTA®-DAWI GP DELTA®-S _d -FLEXX	DELTA®-LUXX DELTA®-NEOVAP 20	DELTA®-NOVAFLEXX	DRAGOFOL	DELTA®-FOL PVG PLUS/ DELTA®-FOL PVG	DELTA®-TRELA PLUS/ DELTA®-TRELA	DELTA®-TERRAXX
DELTA®-Klebstoffe						
Selbstkleberand DELTA®-MULTI-BAND DELTA®-INSIDE-BAND DELTA®-DUO TAPE	DELTA®-MULTI-BAND DELTA®-INSIDE-BAND	DELTA®-MULTI-BAND DELTA®-INSIDE-BAND	DELTA®-MULTI-BAND	Selbstkleberand DELTA®-MULTI-BAND DELTA®-THAN	Selbstkleberand DELTA®-THAN DELTA®-PREN	Selbstkleberand
DELTA®-MULTI-BAND DELTA®-TIXX DELTA®-TIXX VDR DELTA®-INSIDE-BAND DELTA®-DUO TAPE DELTA®-HF PRIMER ⁷	DELTA®-MULTI-BAND DELTA®-TIXX DELTA®-TIXX VDR DELTA®-INSIDE-BAND DELTA®-HF PRIMER ⁷	DELTA®-MULTI-BAND DELTA®-TIXX DELTA®-TIXX VDR DELTA®-INSIDE-BAND DELTA®-DUO TAPE DELTA®-HF PRIMER ⁷	DELTA®-MULTI-BAND DELTA®-TIXX VDR DELTA®-DUO TAPE DELTA®-HF PRIMER ⁷	DELTA®-MULTI-BAND DELTA®-THAN DELTA®-TIXX VDR	DELTA®-THAN DELTA®-TIXX VDR	–
DELTA®-TIXX DELTA®-THAN ^{2,8}	DELTA®-TIXX	DELTA®-TIXX	–	DELTA®-THAN	DELTA®-THAN	–
DELTA®-MULTI-BAND DELTA®-TIXX VDR DELTA®-TIXX ⁵	DELTA®-MULTI-BAND DELTA®-TIXX ⁵ DELTA®-TIXX VDR	DELTA®-MULTI-BAND DELTA®-TIXX ⁵ DELTA®-TIXX VDR	DELTA®-MULTI-BAND DELTA®-TIXX VDR	DELTA®-MULTI-BAND DELTA®-THAN DELTA®-TIXX VDR	DELTA®-THAN DELTA®-TIXX VDR	–
DELTA®-MULTI-BAND DELTA®-TIXX VDR DELTA®-INSIDE-BAND DELTA®-DUO TAPE DELTA®-TIXX ⁵	DELTA®-MULTI-BAND DELTA®-TIXX ⁵ DELTA®-TIXX VDR DELTA®-INSIDE-BAND	DELTA®-MULTI-BAND DELTA®-TIXX ⁵ DELTA®-TIXX VDR DELTA®-INSIDE-BAND	DELTA®-MULTI-BAND DELTA®-TIXX VDR	DELTA®-MULTI-BAND DELTA®-THAN ⁸ DELTA®-TIXX VDR	DELTA®-THAN ⁸ DELTA®-TIXX VDR	–
DELTA®-TIXX DELTA®-TIXX VDR ⁶ DELTA®-HF PRIMER ⁷	DELTA®-TIXX DELTA®-TIXX VDR ⁶ DELTA®-HF PRIMER ⁷	DELTA®-TIXX DELTA®-TIXX VDR ⁶ DELTA®-HF PRIMER ⁷	DELTA®-THAN DELTA®-TIXX VDR	DELTA®-THAN DELTA®-TIXX VDR ⁶	DELTA®-THAN DELTA®-TIXX VDR	–
DELTA®-FLEXX-BAND DELTA®-LIQUIXX	DELTA®-FLEXX-BAND DELTA®-LIQUIXX	DELTA®-FLEXX-BAND DELTA®-LIQUIXX	DELTA®-FLEXX-BAND DELTA®-BUTYL-BAND	DELTA®-FLEXX-BAND DELTA®-LIQUIXX	DELTA®-THAN DELTA®-FLEXX-BAND	–

⁵ bei vorgetrockneter Dichtraupe

⁶ bei glattem Untergrund

⁷ zur Untergrundvorbehandlung

⁸ nur im Außenbereich

Der Inhalt dieses Datenblattes gibt den aktuellen Kenntnisstand zum Zeitpunkt der Erstellung wider und erhebt keinen Anspruch auf Vollständigkeit. Die aufgeführten Angaben entbinden nicht von eigenverantwortlichem Handeln. Mit Erscheinen dieses Blattes verlieren alle vorhergehenden ihre Gültigkeit. Irrtümer und Schreibfehler vorbehalten. Bitte beachten Sie auch die DELTA®-Verlegeanleitungen Luft- und Dampfsperren und DELTA®-Dachbahnen sowie die Verarbeitungshinweise DELTA®-Klebstoffprogramm!

Die DELTA®-Verarbeitungshinweise enthalten wichtige Informationen für die Anwendung und Verarbeitung der Produkte aus dem DELTA®-Klebeprogramm. Sie können diese Informationen per Fax oder einfach über unsere Internet-Homepage www.doerken.de anfordern.



Das DELTA®-Dachprogramm

Dörken macht Ihnen das Leben leichter. Mit System.

- **Unterdämm-, Unterdeck-,
Unterspann- und Schalungsbahnen**
DELTA®-MAXX X
DELTA®-MAXX PLUS Energiesparmembran
DELTA®-MAXX
DELTA®-MAXX COMFORT
DELTA®-VENT N PLUS/DELTA®-VENT N
DELTA®-ALPINA
DELTA®-FOXX PLUS/DELTA®-FOXX
DELTA®-VENT S PLUS/DELTA®-VENT S
DELTA®-FOL SPF
DELTA®-FOL PVG PLUS/DELTA®-FOL PVG
DELTA®-VENT X PLUS
- **Trennlagen**
DELTA®-TRELA PLUS/DELTA®-TRELA
DELTA®-Enka®-VENT
DELTA®-TERRAXX
- **Fassadenschutzbahnen**
DELTA®-FASSADE S PLUS/DELTA®-FASSADE S
DELTA®-FASSADE PLUS/DELTA®-FASSADE
DELTA®-FASSADE B
- **First- und Gratrollen**
DELTA®-VENT ROLL
DELTA®-ECO ROLL
- **Luft- und Dampfsperren**
DELTA®-REFLEX PLUS/DELTA®-REFLEX
DELTA®-NEOVAP 20
DELTA®-LUXX
DELTA®-DAWI GP
DELTA®-NOVAFLEXX
DELTA®-S_d-FLEXX
- **Kamin- und Wandanschlussbänder**
DELTA®-TOP FLEXX
DELTA®-TOP PAD

DELTA®



DÖRKEN
Dörken GmbH & Co. KG
Wetterstraße 58
58313 Herdecke
Tel.: 0 23 30/63-0
Fax: 0 23 30/63-355
bvf@doerken.de
www.doerken.de

 Ein Unternehmen der Dörken-Gruppe

■ **Ausschreibungstexte und detaillierte Verlegeanleitungen** für die DELTA®-Produkte finden Sie unter www.doerken.de

■ **Technische Planung**
Wertvolle Informationen über die verschiedenen DELTA®-Dachbahnen, das Klebeprogramm und das Zubehör. Spezifische Anwendungsempfehlungen für die unterschiedlichen Dachkonstruktionen.

